

КАТАЛОГ АРМАТУР С РУБАШКОЙ ПОДОГРЕВА

CATALOGUE HEATED PIPING SYSTEMS



2015





Использование арматуры с подогревом в пищевой промышленности необходимо в тех случаях, когда транспортируемая пищевая продукция содержит вещества (жиры), которые затвердевают при обычных комнатных температурах или обладают большой вязкостью, которая не позволяет исполнять транспортировку по трубам при температуре около 20°C.

Арматура с подогревом разделяется на две группы:

- части труб с подогревом (трубки, колена, Т-элементы)
- управляющая арматура с подогревом (заслонки, шаровые вентили) и специальные части труб, напр. фильтры.

Вся арматура с подогревом имеет двойные стенки, между которыми протекает горячая вода. Эта вода подается в пространство подогрева через присоединительную арматуру, как правило это муфты (G 3/8", G 1/2" или G 3/4"). Для того чтобы горячая вода могла протекать возле нагреваемой части трубы, на внешней стенке всегда исполнены два резьбовых подсоединения (как правило муфты), одно для подачи а второе для отвода тёплой воды.

В случае размеров арматуры с обогревом DN 25 - DN 65 для подсоединения горячей воды используется резьбовое соединение с внутренним диаметром G 3/8" а G 1/2" а для арматуры с номинальным внутренним диаметром DN 80 - DN 100 используется резьбовое соединение с размером G 3/4".

Heated fittings in the food processing industry must be used in the operations, where the transported food material contains substances (fats), which set solid at common room temperatures, or which feature high viscosity, which prevents their transport through piping at temperatures approximately 20°C.

The heated fittings are classified to two groups:

- Heated sections of piping (pipes, bends, T-parts)
- Heated control fittings (flaps, ball valves) and special sections of piping, such as filters.

All fittings with heating feature double housing, through which the hot water passes. The water goes to the heated space through the connecting fittings, usually sleeves (G 3/8", G 1/2" or G 3/4"). The outer housing features always two connecting fittings (usually sleeves), one for inlet and one for outlet of the hot water, to enable flow of the hot water along the heated section of the piping.

For connection of the hot water, the heated fittings of sizes DN 25 - DN 65 use the connection fittings of clearance G 3/8", G 1/2" and the fittings of the nominal size DN 80 - DN 100 use the connection fittings of clearance G 3/4".



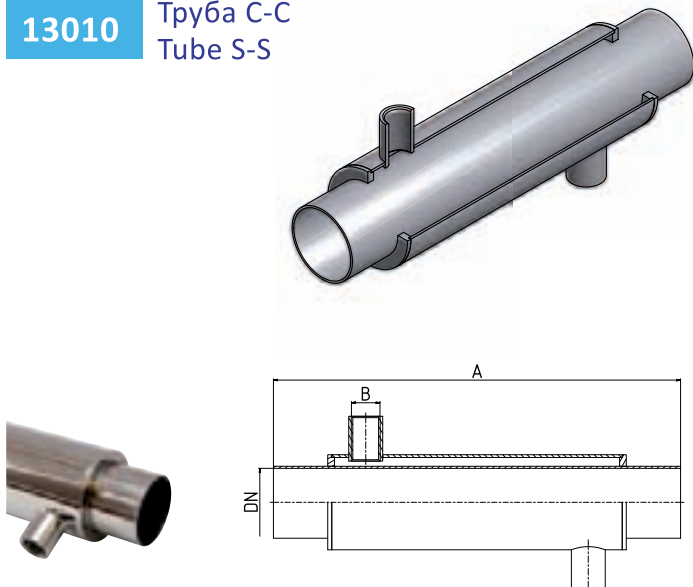


ТРУБЫ С РУБАШКОЙ HEATED TUBES

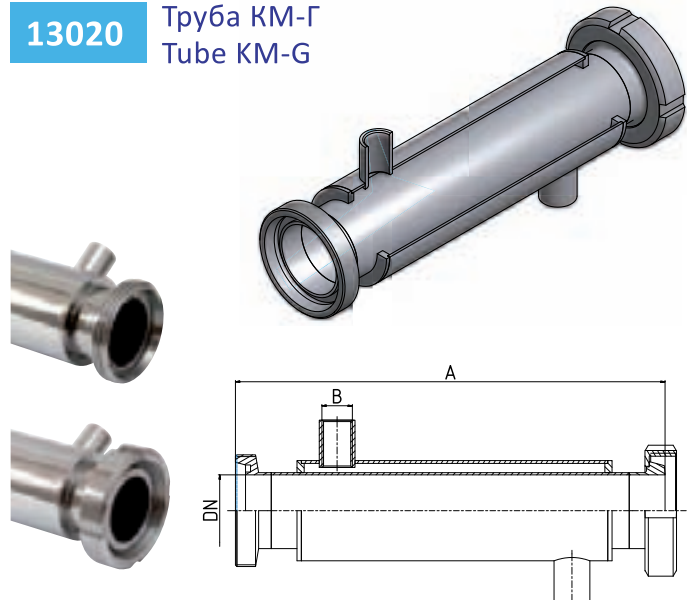
| DN (mm) | A Длииа Lengths (mm) | B Присоединение подогрева муфта - муфта ниппель - ниппель Connection to heating Muff - Muff Nipple - Nipple | Завершение Присоединение Terminations Connection |
|------------|-------------------------------|--|---|
| 25 | 200 - 6000 | 3/8" | C-C |
| 32 | | | G-G |
| 40 | | KM-KM | |
| 50 | | KM-Г | |
| 65 | | ПН-ПН | |
| 80 | 1/2" | 3/4" | Клам-п-Клам-п |
| 80 | | | S-S |
| 100 | | G-G | |
| | | | KM-KM |
| | | | KM-G |
| | | | PN-PN |
| | | | Clamp-Clamp |



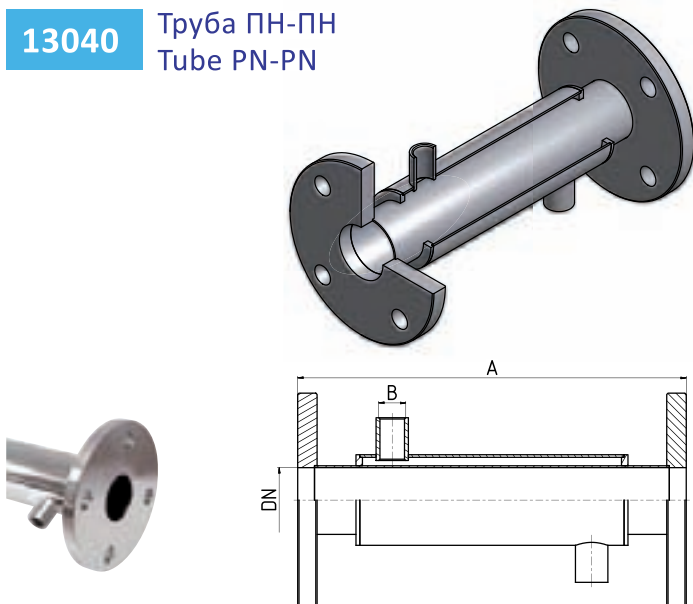
13010 Труба C-C
Tube S-S



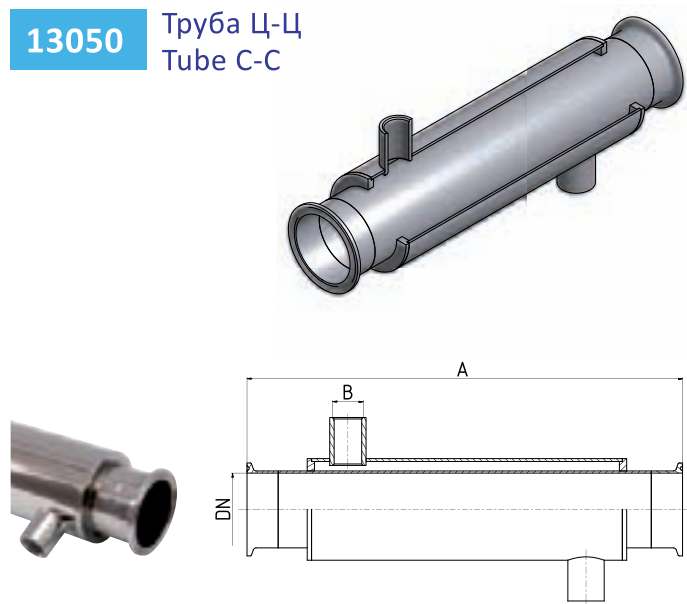
13020 Труба KM-Г
Tube KM-G



13040 Труба ПН-ПН
Tube PN-PN



13050 Труба Ц-Ц
Tube C-C



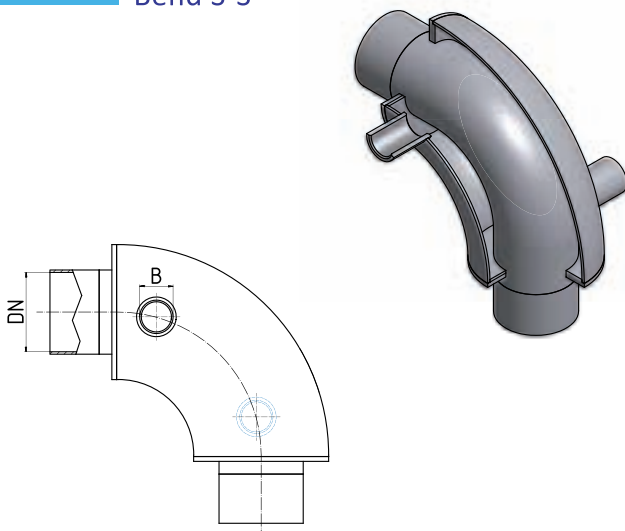


УГОЛЬНИК С РУБАШКОЙ HEATED BEND

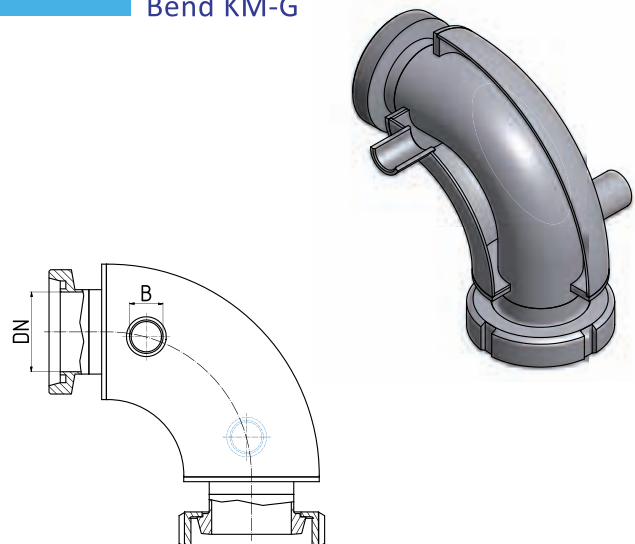
| DN (mm) | В Присоединение подогрева муфта - муфта нипель - ниппель Connection to heating Muff - Muff Nipple - Nipple | Завершение Присоединение Terminations Connection |
|------------|---|---|
| 25 | 3/8" | C-C |
| 32 | | G-G |
| 40 | | KM-KM |
| 50 | 1/2" | KM-Г |
| 65 | | ПН-ПН |
| 80 | 3/4" | Клампы-Клампы |
| 100 | | S-S |
| | | G-G |
| | | KM-KM |
| | | KM-G |
| | | PN-PN |
| | | Clamp-Clamp |



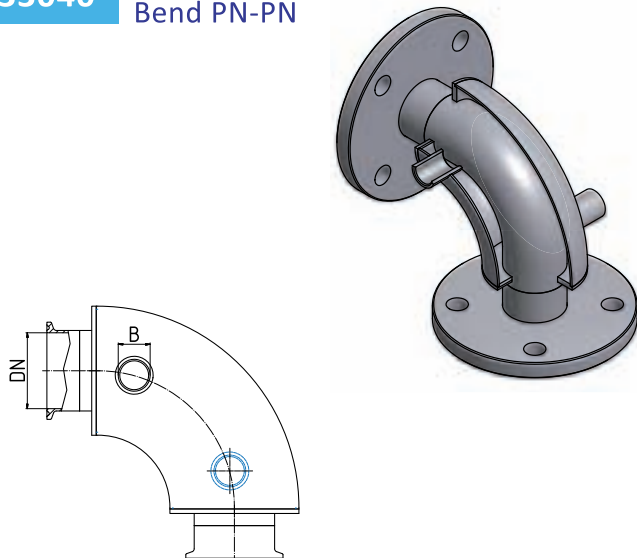
33010 Угольник С-
Bend S-S



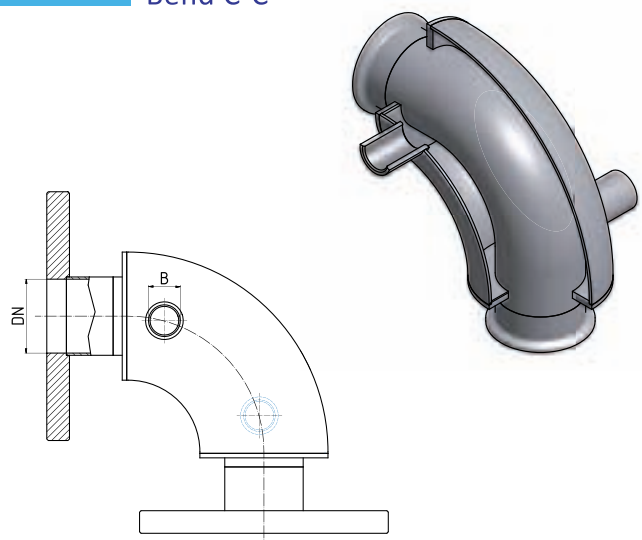
33021 Угольник КМ-Г
Bend KM-G



33040 Угольник ПН-ПН
Bend PN-PN



33050 Угольник Ц-Ц
Bend C-C



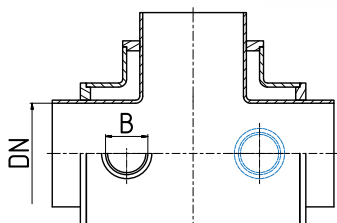
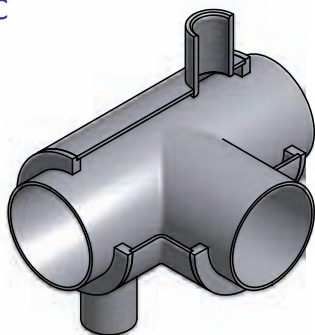


T - ДЕТАЛЬ С РУБАШКОЙ HEATED TEE

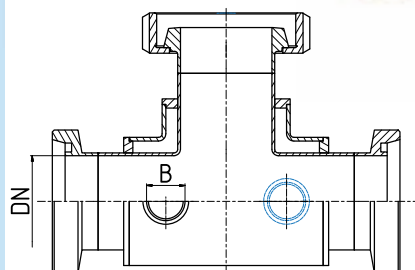
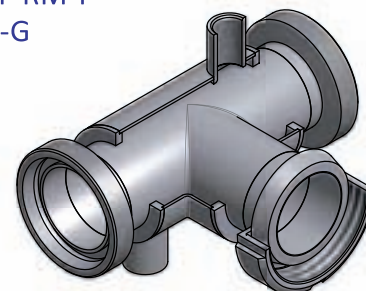
| DN (mm) | B Присоединение подогрева муфта - муфта ниппель - ниппель Connection to heating Muff - Muff Nipple - Nipple | Завершение Присоединение Terminations Connection |
|------------|--|---|
| 25 | 3/8" | C-C-C |
| 32 | | Г-Г-Г KM-KM-KM KM-G-KM |
| 40 | 1/2" | ПН-ПН-ПН Клампы-Клампы-Клампы |
| 50 | | S-S-S G-G-G |
| 65 | 3/4" | KM-KM-KM |
| 80 | | KM-G-KM |
| 100 | | PN-PN-PN Clamp-Clamp-Clamp |



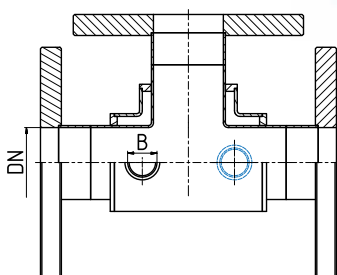
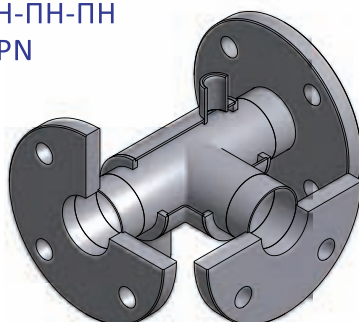
33410 T-деталь C-C-C
Tee S-S-S



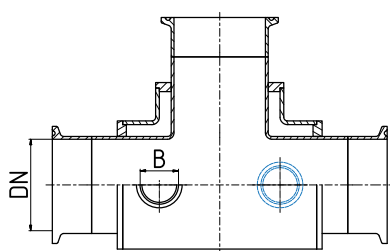
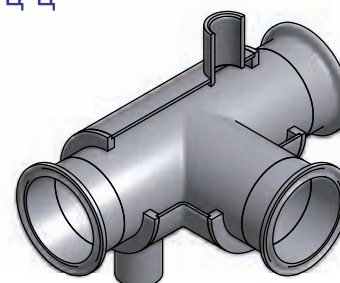
33423 T-деталь Г-КМ-Г
Tee G-KM-G



33435 T-деталь ПН-ПН-ПН
Tee PN-PN-PN



33454 T-деталь Ц-Ц-Ц
Tee C-C-C



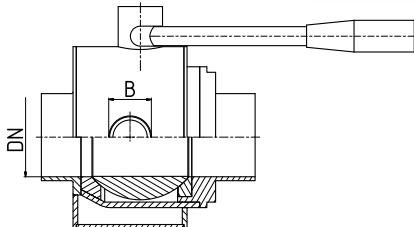
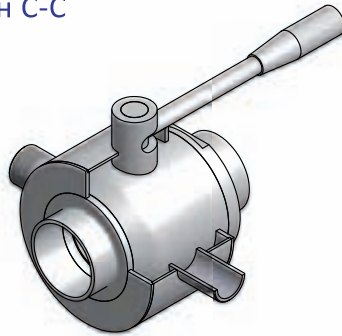


ШАРОВЫЙ КРАН С РУБАШКОЙ HEATED BALL COCK

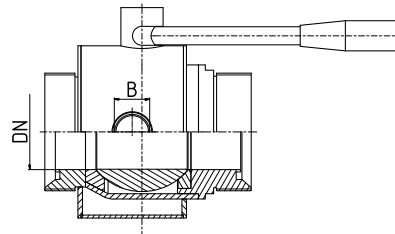
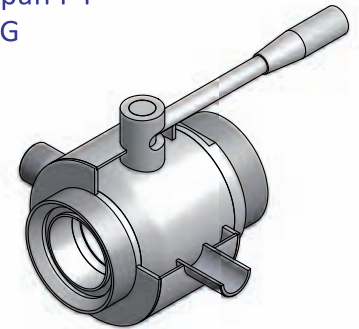
| DN (mm) | В Присоединение подогрева муфта - муфта ниппель - ниппель Connection to heating Muff - Muff Nipple - Nipple | Завершение Присоединение Terminations Connection |
|------------|--|---|
| 25 | 3/8" | C-C |
| 32 | | G-G |
| 40 | 1/2" | KM-KM |
| 50 | | KM-G |
| 65 | 3/4" | ПН-ПН |
| 80 | | Клампы-Клампы |
| 100 | | S-S |
| | | G-G |
| | | KM-KM |
| | | KM-G |
| | | PN-PN |
| | | Clamp-Clamp |



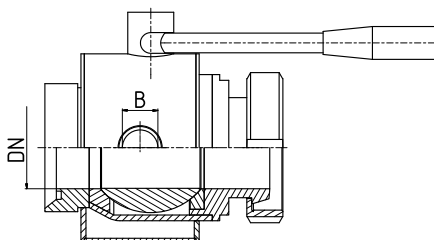
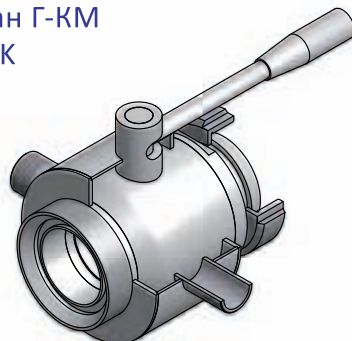
4051H Шаровый кран С-С
Ball cock S-S



4053H Шаровый кран Г-Г
Ball cock G-G



4055H Шаровый кран Г-КМ
Ball cock G-MK



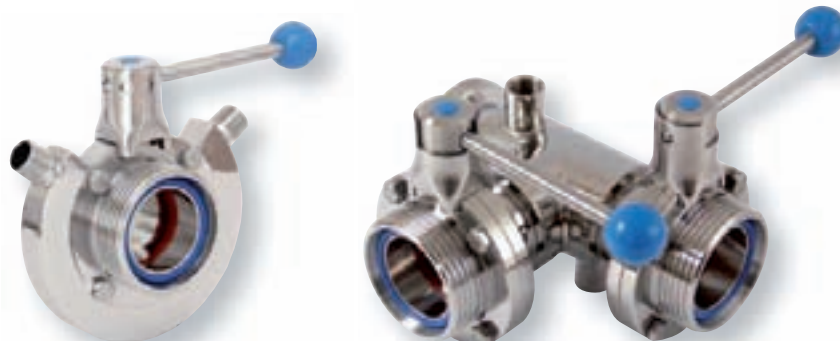
4051H-P05 Шаровый кран
с пневмоприводом
4051H-P10 Ball cock with pneumatic actuator



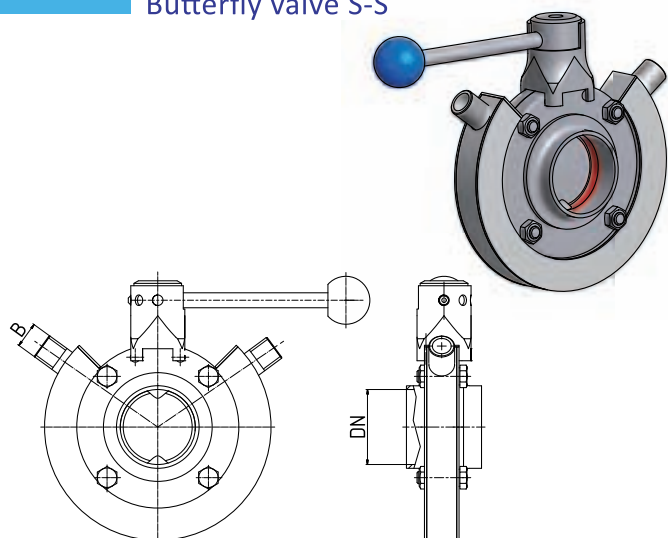


ЗАСЛОНКИ С РУБАШКОЙ HEATED BUTTERFLY VALVE

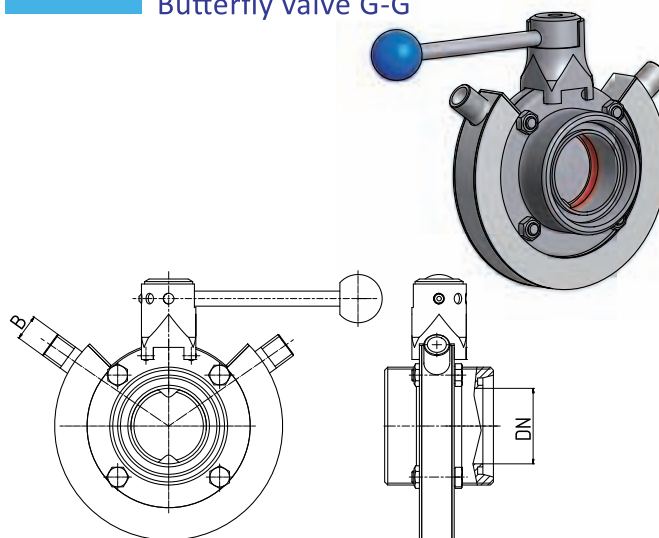
| DN (mm) | В Присоединение подогрева муфта - муфта Ниппель - Ниппель Connection to heating Muff - Muff Nipple - Nipple | Завершение Присоединение Terminations Connection |
|------------|--|---|
| 25 | 3/8" | C-C |
| 32 | | G-G KM-KM |
| 40 | 1/2" | KM-G ПН-ПН Клам-Клам |
| 50 | | S-S |
| 65 | 3/4" | G-G KM-KM |
| 80 | | KM-G PN-PN |
| 100 | | Clamp-Clamp |



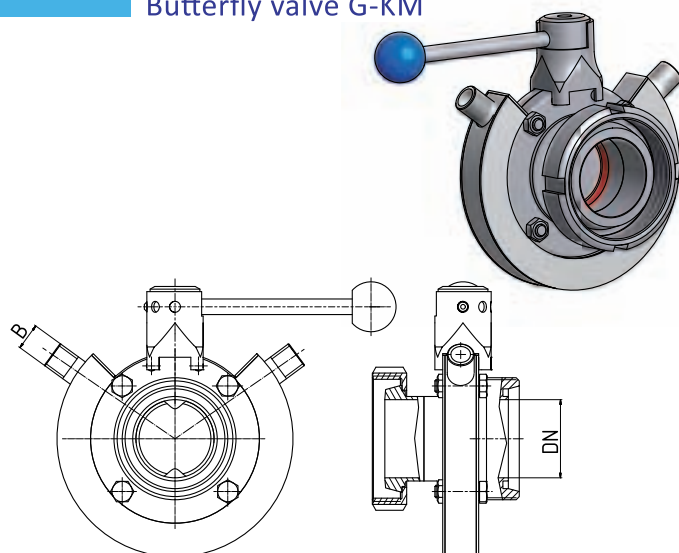
4301H Заслонка прямая С-С
Butterfly valve S-S



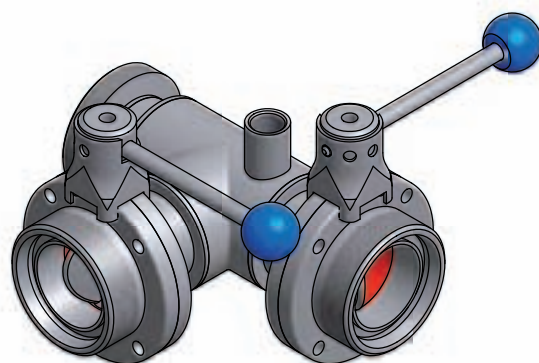
4303H Заслонка прямая Г-Г
Butterfly valve G-G

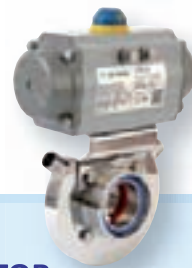


4304H Заслонка прямая Г-КМ
Butterfly valve G-KM



4315H Заслонка трехходовая Г-Г-Г
Three way butterfly valve G-G-G





ЗАСЛОНКИ С РУБАШКОЙ С ПНЕВМОПРИВОДОМ HEATED BUTTERFLY VALVE WITH PNEUMATIC ACTUATOR

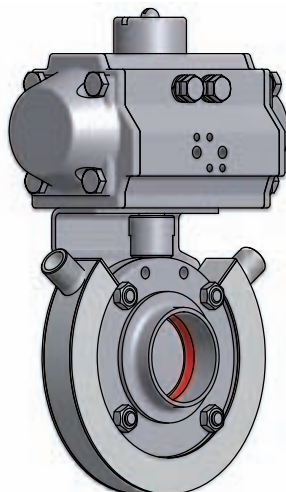
| DN (mm) | В Присоединение подогрева муфта - муфта Ниппель-Ниппель Connection to heating Muff - Muff Nipple - Nipple | Завершение Присоединение Terminations Connection | Пневмопривод Pneumatic actuator |
|------------|--|---|---------------------------------------|
| 25 | 3/8" | C-C | 4405 (P05) 4410 (P10) |
| 32 | | G-G | |
| 40 | КМ-КМ | | |
| 50 | 1/2" | КМ-Г | |
| | | ПН-ПН | |
| 65 | Кламп-Кламп | | |
| 80 | S-S | | |
| 100 | 3/4" | G-G | |
| | | КМ-КМ | |
| | КМ-Г | | |
| | ПН-ПН | | |
| | Clamp-Clamp | | |



4301H-P05

4301H-P10

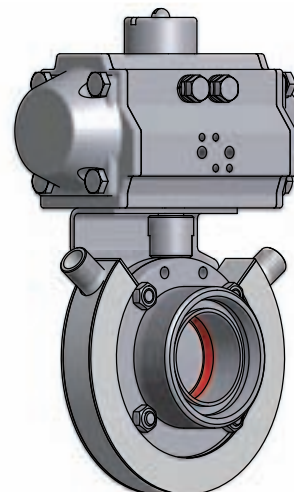
Заслонка прямая С-С
с пневмоприводом
Butterfly valve S-S
with pneumatic actuator



4303H-P05

4303H-P10

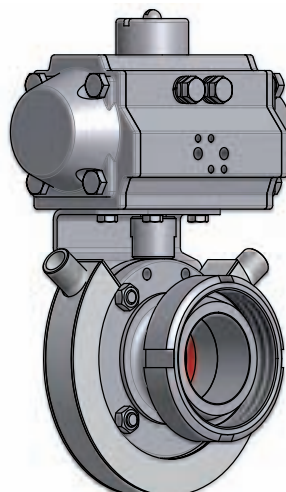
Заслонка прямая Г-Г
с пневмоприводом
Butterfly valve G-G
with pneumatic actuator



4304H-P05

4304H-P10

Заслонка прямая Г-КМ
с пневмоприводом
Butterfly valve G-KM
with pneumatic actuator





ЗАСЛОНКИ С РУБАШКОЙ С ПНЕВМОПРИВОДОМ HEATED BUTTERFLY VALVE WITH PNEUMATIC ACTUATOR

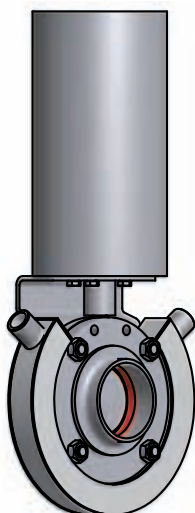
| DN (mm) | В Присоединение подогрева Муфта - Муфта Ниппель - Ниппель Connection to heating Muff - Muff Nipple - Nipple | Завершение Присоединение Terminations Connection | Пнеумопривод Pneumatic actuator |
|------------|--|---|---|
| 25 | 3/8" | C-C | 4415 (P15) 4420 (P20) |
| 32 | | G-G | |
| 40 | КМ-КМ | | |
| 50 | 1/2" | КМ-Г | |
| | | ПН-ПН | |
| 65 | Клампы-Клампы | | |
| 80 | 3/4" | S-S | |
| 80 | | G-G | |
| 100 | | КМ-КМ | |
| | | КМ-Г | |
| | | ПН-ПН | |
| | | Clamp-Clamp | |



4301H-P15

4301H-P20

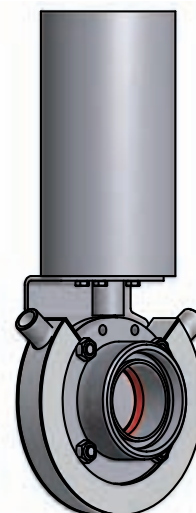
Заслонка прямая С-С
с пневмоприводом
Butterfly valve S-S
with pneumatic actuator



4303H-P15

4303H-P20

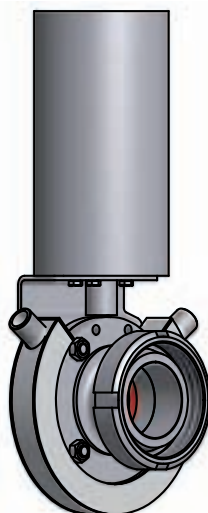
Заслонка прямая Г-Г
с пневмоприводом
Butterfly valve G-G
with pneumatic actuator



4304H-P15

4304H-P20

Заслонка прямая Г-КМ
с пневмоприводом
Butterfly valve G-KM
with pneumatic actuator



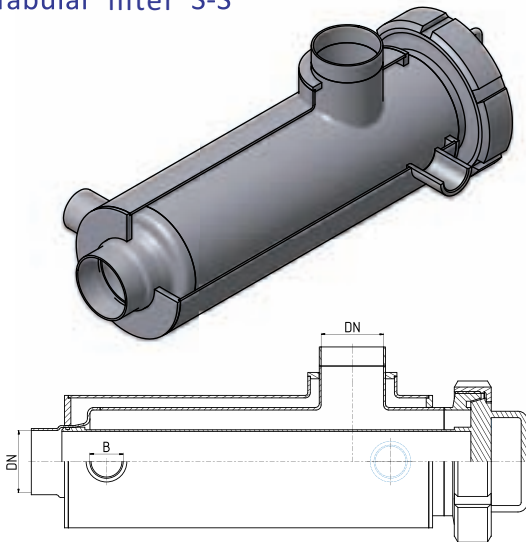


ФИЛЬТР С РУБАШКОЙ HEATED FILTER BALL COCK

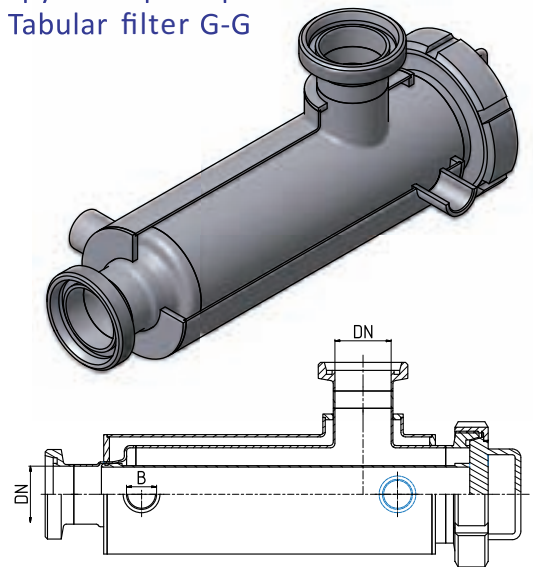


| DN (mm) | В Присоединение подогрева Муфта - Муфта Ниппель - Ниппель Connection to heating Muff - Muff Nipple - Nipple | Завершение Присоединение Terminations Connection |
|------------|--|---|
| 25 | 3/8" | C-C |
| 32 | | G-G |
| 40 | | KM-KM |
| 50 | 1/2" | KM-G |
| 65 | | ПН-ПН Клампы-Клампы |
| 80 | 3/4" | S-S |
| 100 | | G-G |
| | | KM-KM |
| | | KM-G |
| | | PN-PN |
| | | Clamp-Clamp |

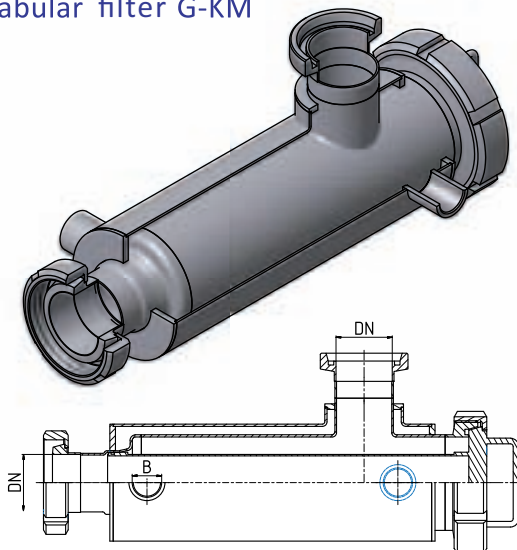
5350H Трубный фильтр С-С
Tabular filter S-S



5351H Трубный фильтр Г-Г
Tabular filter G-G



5355H Трубный фильтр Г-КМ
Tabular filter G-KM





**ООО «Стил Тэк» Steel Tech Co.LTD.
www.steeltech-rb.ru**

г. МОСКВА,

ул. Текстильщиков 8-я, д. 11, оф. 101
Тел./факс: +7 (499) 707-77-98
E-mail: steeltech_msk@mail.ru

г. УФА,

ул. К. Маркса, д. 37, корп. 4, оф. 217
Тел.: +7 (347) 291-13-88
E-mail: steeltech_rb@mail.ru

г. ТОМСК,

проспект Ленина, д. 186, офис 502
Тел.: +7 (3822) 40-56-63
E-mail: steeltech_tsk@mail.ru